



# NOTRE ACTIVITÉ BOIS

Préfabrication

## Boisseau Bâtiment

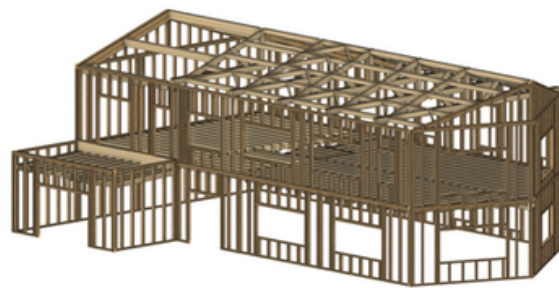
Maçonnerie, ravalement, gros œuvres béton/bois



# Etapes d'un projet préfa bois

LES ÉTUDES DES PROJETS BOIS SE FONT EN INTERNE  
DIRECTEMENT AVEC NOTRE BUREAU D'ÉTUDES

## Etape 1 : Projet client & préconception

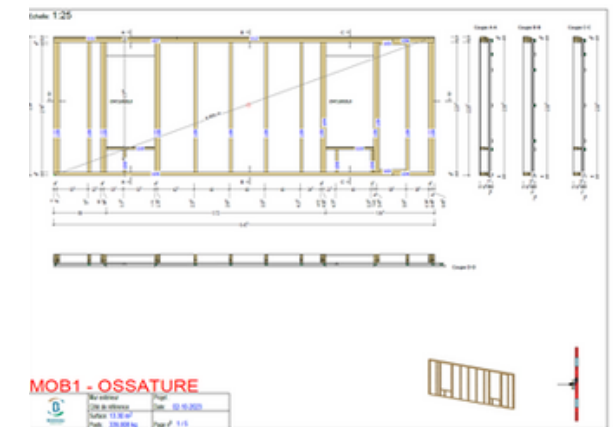


Maquette 3D de la structure bois

## DÉROULEMENT & MÉTHODOLOGIE

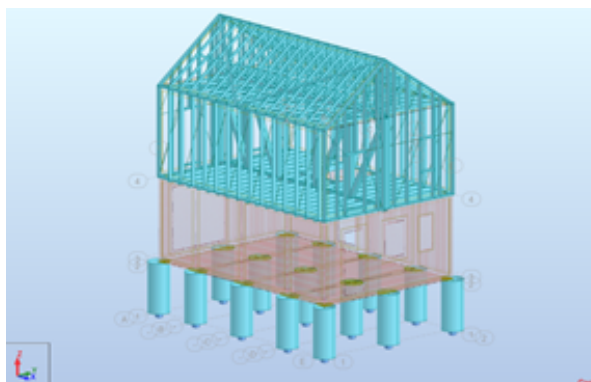
Nous nous engageons à offrir à nos clients une étude précise et complète de leur projet. Pour y parvenir, nous déployons une méthodologie rigoureuse allant de l'accompagnement personnalisé jusqu'à la livraison finale.

## Etape 3 : Maquettage numérique & plans de production

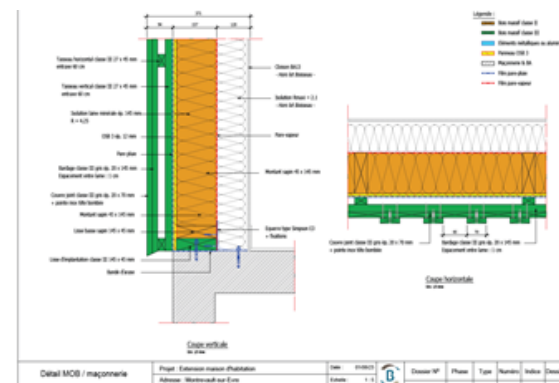


Plan de fabrication

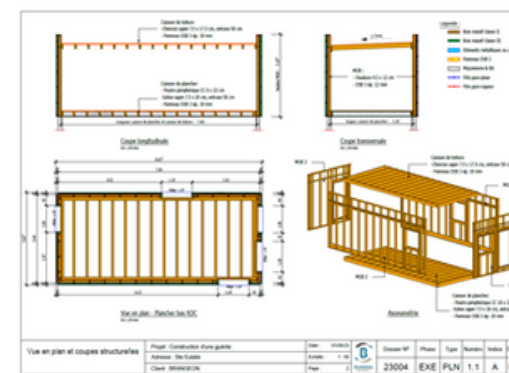
## Etape 2 : Plans & exécutions



Modélisation mécanique de la structure



Carnet de détails techniques



Plans d'exécution

N°	Désignation	Matériau	Quantité	Volume en m³	Longueur en m	U	QEL en m³
<b>A BOIS</b>							
A.1	Plan ossature bois II						
	Traverse 47 x 147	Bois	11	47 x 147 x 147	4000	m³	1,214
	Traverse 47 x 147	Bois	2	47 x 147 x 147	4000	m³	0,708
	Traverse poteau 10 x 110	Bois	4	10 x 110 x 110	11000	m³	0,147
	Traverse 47 x 110	Bois	19	47 x 110 x 110	4000	m³	0,119
							<b>Total</b> <b>m³</b> <b>1,488</b>
A.2	Plan ossature bois ossature III						
	Traverse 47 x 147	Bois	47	47 x 147 x 147	11000	m³	0,708
	Traverse poteau 10 x 110	Bois	19	10 x 110 x 110	4000	m³	0,147
							<b>Total</b> <b>m³</b> <b>0,855</b>
A.3	Plan ossature bois ossature IV						
	Traverse 47 x 147	Bois	1	47 x 147 x 147	4000	m³	0,242
	Traverse 47 x 147	Bois	2	47 x 147 x 147	4000	m³	0,276
							<b>Total</b> <b>m³</b> <b>0,518</b>
A.4	Plan CC Angles						
	Traverse et poteau	CC Angles	2	140 x 140 x 140	21000	m³	0,094
	Traverse	CC Angles	1	140 x 140 x 140	11000	m³	0,049
							<b>Total</b> <b>m³</b> <b>0,143</b>
A.5	Plan Traverses d'axe ossature II						
	CC 90 x 90	CC	3	90 x 90 x 90	4000	m³	0,411
	CC 90 x 90	CC	2	90 x 90 x 210	11000	m³	0,242
							<b>Total</b> <b>m³</b> <b>0,653</b>
A.6	Plan ossature bois ossature III						
	Traverse Bois 20 x 147	Bois	148	20 x 147 x 147	11000	m³	1,475
	Traverse Bois 20 x 147	Bois	11	20 x 147 x 147	4000	m³	0,119
	Traverse Bois 20 x 44	Bois	148	20 x 44 x 44	11000	m³	0,119
							<b>Total</b> <b>m³</b> <b>1,713</b>

Nomenclature (débit bois, panneaux, quincaillerie...)



# Notre atelier bois

UN ATELIER SPACIEUX, NEUF ET PROPOSANT DE BONNES  
CONDITIONS DE TRAVAIL.



## Témoignage de Martin

Directeur du bureau d'études bois/béton

" Ce nouvel atelier de production d'éléments hors-site bois incarne la volonté de Boisseau Bâtiment de proposer des solutions innovantes pour une construction bas carbone maîtrisée. Il apporte une complémentarité au premier atelier de préfabrication béton de l'entreprise.

Notre ingénierie interne permet de développer et maîtriser nos systèmes constructifs mixtes et assure une éco-conception pertinente dès le début des projets "

### Accueil de l'atelier



### Etape 4 : Production en atelier bois

Débites, assemblages, isolations, stockages

### Quelques photos de l'atelier



Débit bois



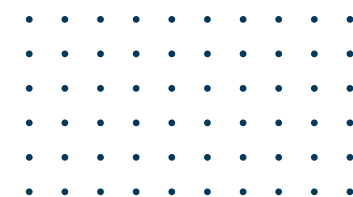
Scie à format



Table d'assemblage



Pont roulant



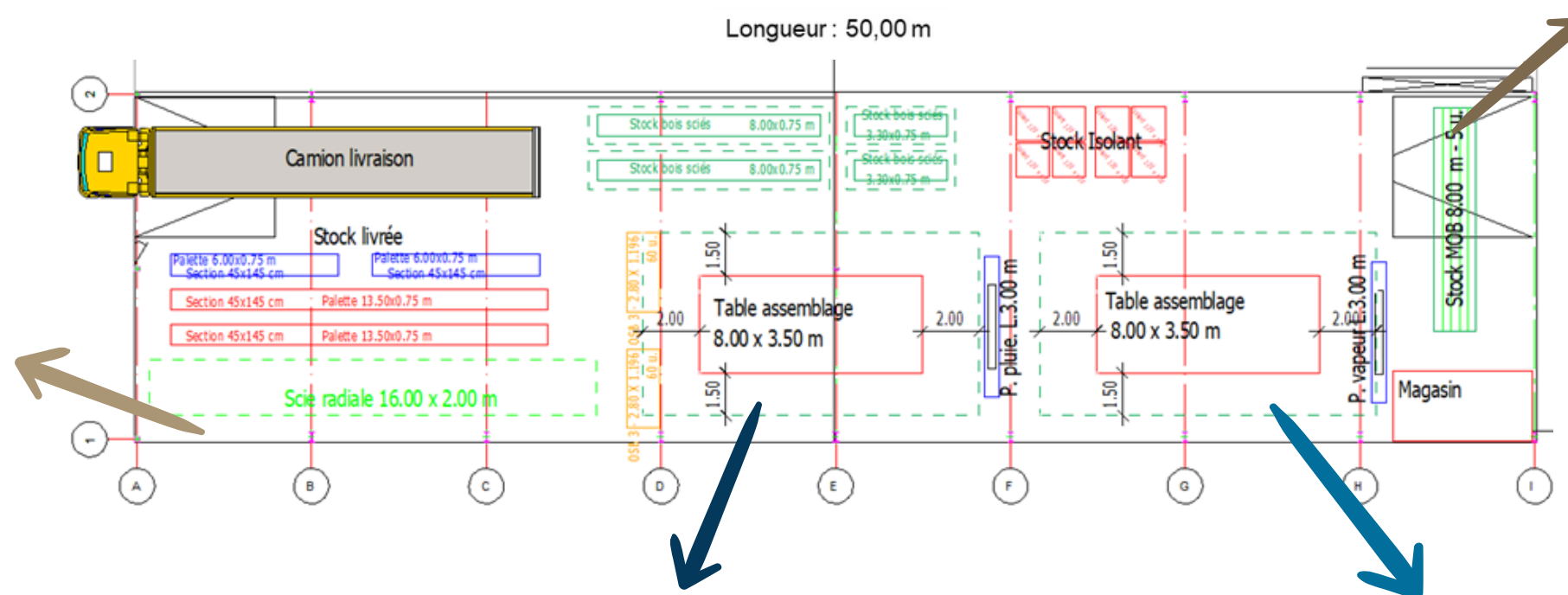
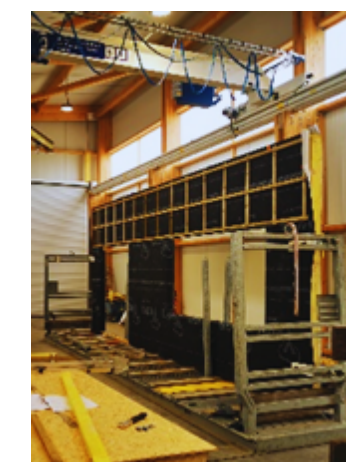
# Notre atelier bois

L'atelier bois de Boisseau, spacieux et bien équipé, permet l'intégration complète de la préfabrication bois. Cette structure optimise nos processus, renforce le contrôle qualité et réduit les déchets, garantissant des constructions solides et respectueuses de l'environnement.

## Fournitures & débits

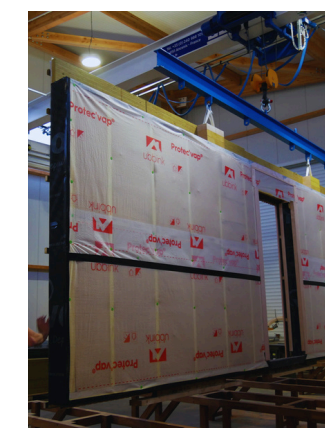
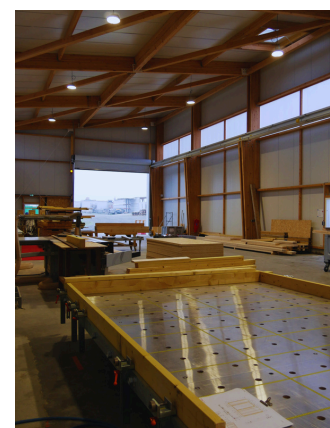


## Stockage



## Assemblage Ossatures & Panneaux

## Isolation & Pare Vapeur & Bardage



# Les éléments préfabriqués

Nos ateliers permettent la construction sur mesure d'éléments préfabriqués tels que les murs ossature bois (MOB), façades ossature bois (FOB), caissons de toiture et de plancher, ainsi que des modules 3D, grâce à des outils de pointe, pour concrétiser efficacement les projets de nos clients.



**Mur ossature bois (MOB) / Façade ossature bois (FOB)**



**Caisson de toiture**



**Caisson de plancher**



**Module 3D**

# Quelques réalisations...

## Surélévation d'un logement individuel

Montrevault-sur-Erdre (49)



## Construction de bureaux

Chemillé (49)



## Construction de logements collectifs

Ancenis (44)



# Quelques réalisations...

## Atelier de préfa bois

Botz en Mauges (49)



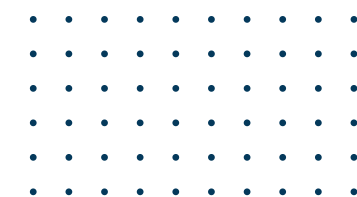
## Construction de bureaux modulables

Clisson (44)



## Construction de bureaux béton/bois

Cholet (49)





# Boisseau Bâtiment

Maçonnerie, ravalement, gros œuvre béton/bois

